

CENTRO OCUPACIONAL LA PURÍSIMA



La Purísima

Centro Especial de Empleo
Soporte Informático de
Baleares, s.l. (CESIBA)



ÍNDICE

- ❖ Historia Centro Ocupacional y Centro Especial de Empleo
- ❖ Situación actual del CO y CESIBA
- ❖ Plan de Inserción Laboral
- ❖ Estadística de inserciones producidas
- ❖ ¿Hacia donde vamos?

ENTIDAD JURÍDICA, SITUACIÓN Y CONTEXTO

- El Centro Ocupacional pertenece a las Hermanas Franciscanas de la Inmaculada
- CESIBA, es una empresa con unos accionistas, independiente de los otros servicios que prestan las H.F.I.

Hermanas Franciscanas

Dos entidades con nif
diferente

Existen personas
vinculadas a las dos
entidades

Las salas de Cesiba son
cedidas por la entidad

Cesiba presta servicios
gratuitos a la entidad:
Mantenimiento de la red interna
Mantenimiento de las instalaciones
Transporte
Realización de documentación
Fotocopiado, plastificado,
encuadernación...

CESIBA

CENTROS QUE PERTENECEN A LAS H.F.I. de Palma de Mallorca

- Centro de Educación Especial: alumnos con deficiencia auditiva y/o plurideficientes
- Centro de Integración: EI, EP y ESO, con dos alumnos por aula preferentemente deficientes auditivos
- Centro Ocupacional: para personas mayores de 16 años con alguna discapacidad
- 1 Aula para Cursos de Informática, subvencionado por la Conserjería de Trabajo del Govern Balear

CREACIÓN DE CESIBA

- NECESIDAD DE NUEVAS SALIDAS LABORALES
- 1988 se realizan unos cursos de aprendizaje de Programas de Ordenador: Tratamiento de textos (Word Star, más tarde Word Perfect)
- 1990 Convenio de prácticas Govern Balear y H.F.I.
- Octubre del 90, se crea el CEE que inicia su actividad introduciendo a soporte magnético el Boletín Oficial de la Comunidad Autónoma de las Islas Baleares

CURSOS DE FORMACIÓN 1988 A 1999

- Las H.F.I. a través de la Conserjería de Trabajo, continúa realizando cursos de aprendizaje de programas de ordenador.
- Acciones formativas financiadas por el F.S.E.
- La dirección de estos cursos la realiza CESIBA
- Se participa en un Horizon y un Leonardo da Vinci
- En 1992 hay cuatro cursos en marcha: Contabilidad, Tratamiento de Textos, Diseño Gráfico y Sistemas georeferenciados
- En 1996 se inician los Programas de Garantía Social

CENTRO OCUPACIONAL

- Nace en septiembre de 1999
- Se concreta la definición de los servicios que debe prestar en 2002
- En 2004 se crea s'Institut, un ente de la Administración, para servir de enlace con los diferentes Centros de Asistencia a discapacitados.
- En 2005 la Administración crea la Lista única, controla la adjudicación de plazas a los Centros

SITUACIÓN ACTUAL C.O.

- Plazas concertadas: 50
- Plazas autorizadas: 50
- Plazas ocupadas octubre 2006: 42

Personal de atención directa

- 1 Directora: Psicóloga
- 4 Monitores talleres
- 1 Trabajadora social:
horas semanales
- 1 Cuidador

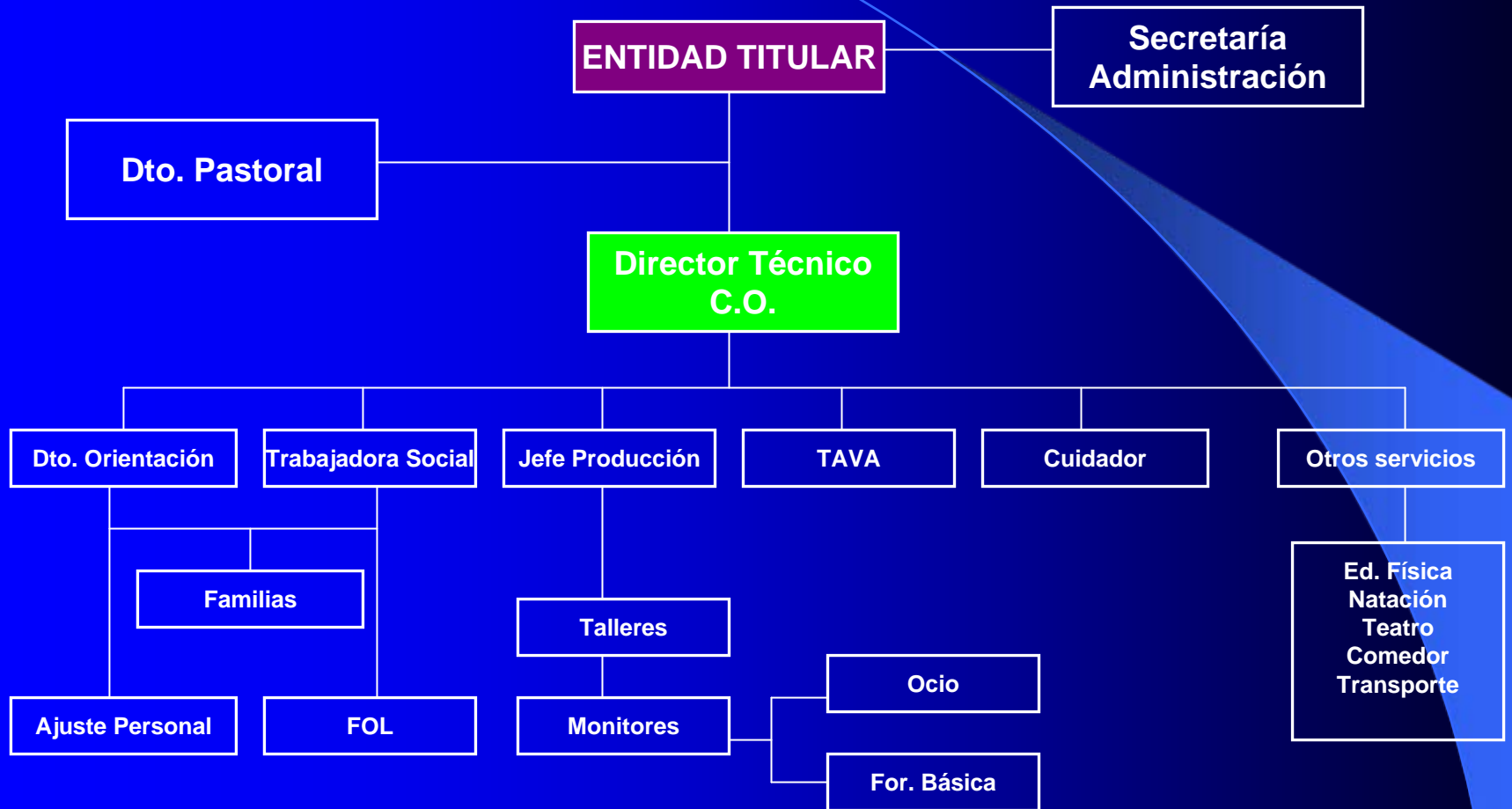
Personal complementario

- 1 Mantenimiento/Chófer
- 1 Limpieza
- Médico: hora semanal

OBJETIVO C.O.

- El objetivo principal del C.O. es dar una Formación Integral a nuestros usuarios.
- Nuestro trabajo va dirigido a fomentar y potenciar las habilidades funcionales en las áreas personal, social y laboral con el propósito de facilitar su integración dentro de nuestra sociedad y, eliminar aquellas habilidades disfuncionales que dificultan este trabajo.

ORGANIGRAMA



USUARIOS

OTROS CURSOS RELACIONADOS CON EL CO

Programa Isla (Garantía Social)

- ❑ Financiado por la
CONSERJERÍA DE EDUCACIÓN
- ❑ Aprovecha todos los servicios
del CO (FOL, Ajuste Personal,
TAVA, Salidas).
- ❑ Formación Específica
"Operario de Imprenta Rápida y
Manipulados
- ❑ Alumnos entre 16 y 21 años

Acciones Formativas (Cursos Informática)

- ❑ Financiado por la
CONSERJERÍA DE TRABAJO
- ❑ Algunos alumnos del CO
aprovechan estos cursos
- ❑ Se realizan actualmente tres
acciones formativas: Internet,
Word, Papelería Gráfica
- ❑ La dirección la lleva la
Directora del CO

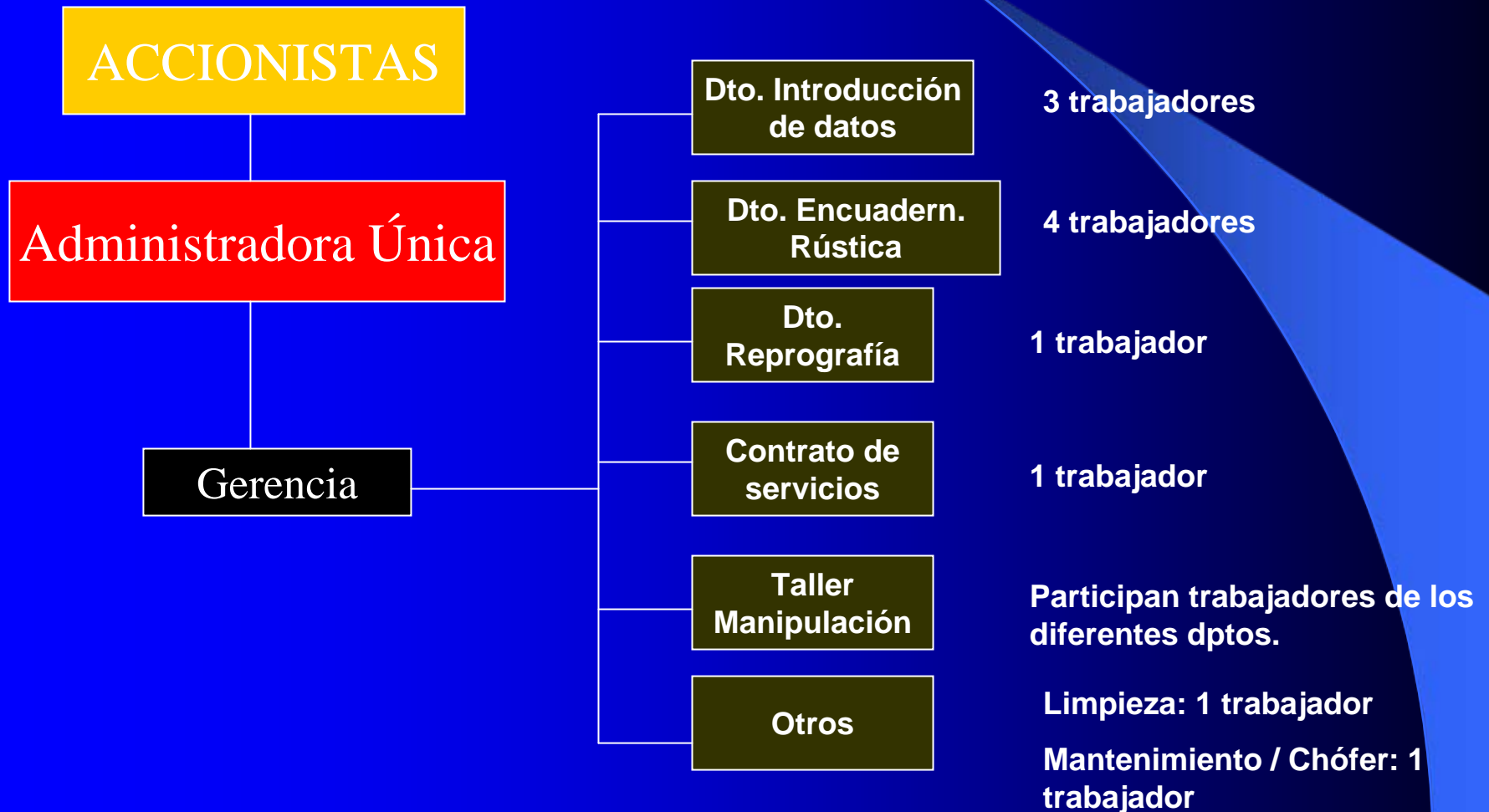
INFRAESTRUCTURA

- Aula de formación ocupacional de 65 m²
- Aula de formación ocupacional de 80 m²
- 1 Aula de 150 m²
- 1 Aula para despachos de 70 m²: directora del CO, trabajadora social, sala de reuniones.
- 1 Aula de audiovisuales de 78 m²
- 1 Patio interior y uno exterior
- 6 baños, 1 baño adaptado
- Ascensor
- Patios
- Servicios que se comparten con otros Centros de La Purísima: portería, secretaría, biblioteca, comedor, patios exteriores,...
- 1 aula homologada por la Conserjería de trabajo, para la formación en programas de ordenador de 65 m².
- 1 aula de 65 m² para el programa ISLA
- 1 aula de prácticas y/o taller, compartido con el CEE para la realización de prácticas del programa ISLA.

CESIBA

- Nombre jurídico: Soporte Informático de Baleares, s.l., centro especial de empleo para sordos, empresa sin fin de lucro (CESIBA)
- Trabajadores 2006: 13, de los cuales 12 son personas con alguna discapacidad.
- La empresa está clasificada en el Grupo III (Servicios), subgrupo 3 (Información, publicidad, administrativos y comunicaciones).

ORGANIGRAMA CESIBA



PRINCIPALES CLIENTES

DEPARTAMENTO INTRODUCCIÓN DE DATOS

- Introducción del Boletín Oficial de les Illes Balears (BOIB). Desde el año 1990 hasta la actualidad. Se han ido ganando los diferentes concursos para su realización. Finalización próxima prórroga: diciembre 2007.
- Autoritat Portuària de Balears: realización de proyectos. Realización de libros.
- Cámara Oficial de Comercio, Industria y Navegación: introducción de datos. (Desplazamiento de personal a su local).
- Centros La Purísima: mantenimiento de la red interna, picado de memorias, planes, circulares. Responsables de la Ley de Protección de datos.
- AIDEB: Asociación deportiva. Mantenimiento de su página WEB.
- Diferentes empresas ordinarias.
- Realización de libros: Puertos del Estado, Conselleria de Ports de les Illes Balears, Editorial Aquil·les...

PRINCIPALES CLIENTES

DEPARTAMENTO REPROGRAFÍA Y ENCUADERNACIÓN RÁPIDA

- Autoritat Portuària de Balears: fotocopiado b/n y color, encuadernaciones, encarpetao de proyectos...
- Ratxodos: "La Reserva". Realización de toda la publicidad: libro de plantas, itinerarios, etc.
- Conselleria de Medioambient, Govern Balear: fotocopiado b/n y color, encuadernaciones varias de proyectos.
- TEIS, Cluster, EddA: empresas de formación: realización de manuales, publicidad, dossiers,...
- Esports 85: empresa de formación y de actividades deportivas o de naturaleza: realización de manuales, publicidad,...
- AIDEB: Asociación de deportes de empresa: realización de manuales, dossiers,...
- Colegio La Purísima: memorias, planes, circulares, notas,...
- Diferentes empresas y particulares.

PRINCIPALES CLIENTES

DEPARTAMENTO ENCUADERNACIÓN RÚSTICA

- Gerencia Territorial Ministerio de Justicia. Se encuadernan y doran todos los Juzgados pertenecientes a la Ciudad de Palma de Mallorca. Desde el año 1999 hasta la actualidad.
- Govern Balear. Consejería de Sanidad y Seguridad Social. Se encuadernan los BOIB y los BOE. Desde 2003 hasta la actualidad
- Govern Balear. Consejería de Educación, Cultura y Deporte. Biblioteca Pública
- Colegio La Purísima
- Rigo Mallorca
- Ripoll Asesores
- Otras empresas y particulares

PRINCIPALES CLIENTES

DEPARTAMENTO MANIPULACIÓN

- Imprenta Bristol
- Imprenta Bahía
- Imprenta Planografía Balear
- Otras imprentas
- Colegio La Purísima
- Otras empresas

PRINCIPALES CLIENTES

CONTRATO DE SERVICIOS

- Conselleria de Presidencia, Gabinete de Prensa. Realización de escanés, introducción de datos, arreglo periódicos, revistas, etc. en sus propios locales, desde el año 1996.
- Se desplaza diariamente un trabajador

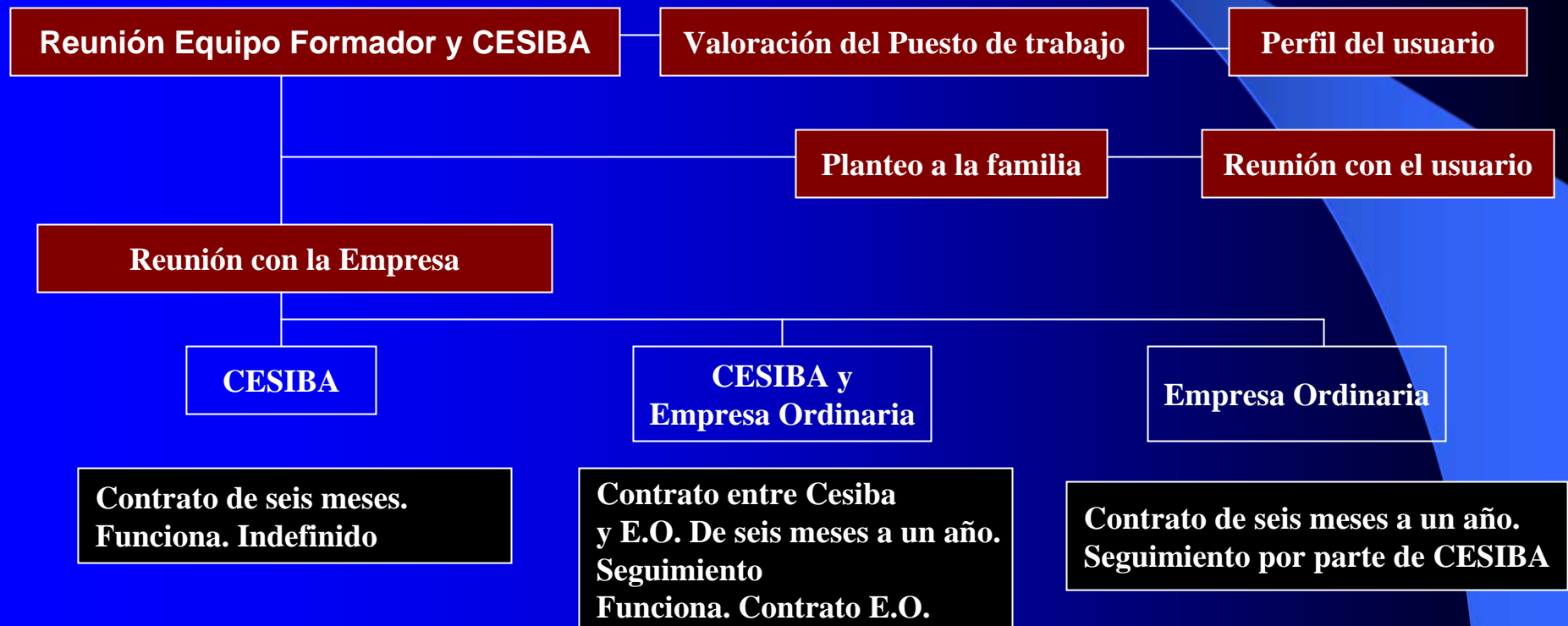
RELACIÓN HISTÓRICA DE OTROS TRABAJOS

- Colegio Oficial de Veterinarios: Introducción en base de datos de los chips de animales. (2002-2003)
- Conselleria de Hacienda: Introducción datos de notarios (1996 hasta 2002)
- Conselleria d'Interior: Introducción de datos de las oposiciones verano 2004. Oposiciones policía 2004/05, desplazándose a sus locales.
- Autoritat Portuària de Balears: limpieza de playas 2000, clasificación de la biblioteca, archivo histórico, BOIB, archivo activo, almacén...
- Conselleria d'Obres Públiques: realización de programa para expropiaciones
- Conselleria de Vicepresidència: Elecciones autonómicas 2003. manipulación de las papeletas para las mesas electorales. También se realizará para las próximas elecciones: año 2007
- Proyectos tecnológicos con la UIB: participación en PROFIT, otros...

MODELO INSERCIÓN

Periodo 1990 hasta 1999

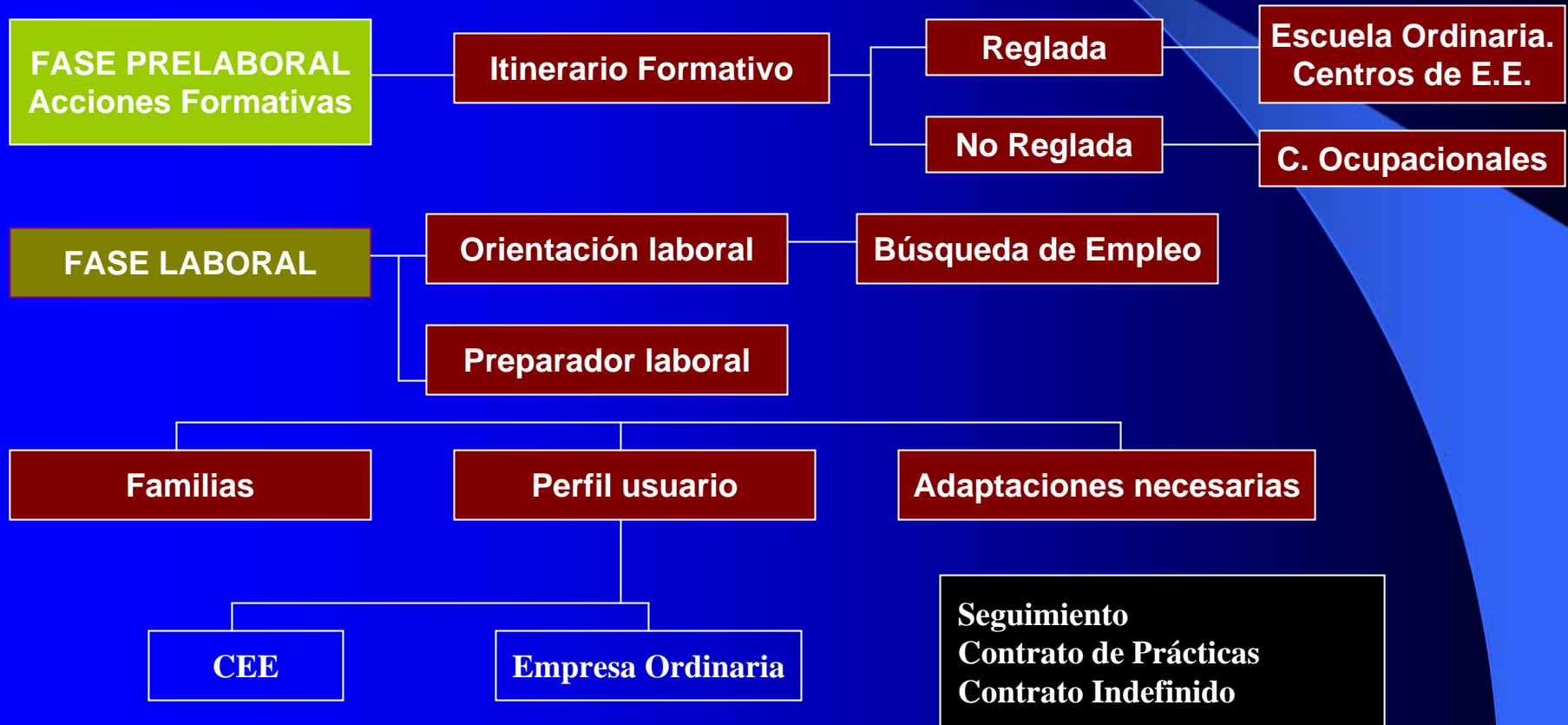
- CESIBA era quien supervisaba tanto los cursos que se realizaba en el Centro Formador así como las posibles contrataciones. Lo realizaba de la forma siguiente:



MODELO INSERCIÓN

Años 2000 hasta la actualidad

La inserción se realiza mediante un Programa de la UNAC (unión de asociaciones y centros de asistencia a minusválidos de Baleares) (Financiado por la Conserjería de Trabajo mediante F.S.E). (Participan la mayoría de los Centros asociados a esta Federación).



INSERCIONES PRODUCIDAS

	2000	2001	2002	2003	2004	2005	2006
Media Usuarios CO	29	29	29	33	32	34	40
Usuarios mes de diciembre CO	--	--	29	33	35	34	42*
Media trabajadores CESIBA**	---	13	12	12	12	11	12

* Octubre 2006

** Trabajadores con discapacidad. Contratos indefinidos

	2000	2001	2002	2003	2004	2005	2006	Total
Inserciones Empresas Ordinarias del CO	8	2	2	2	5	11	3	33
Inserciones del CO a CESIBA	5	3	3	0	1	0	1	13
TOTAL INSERCIONES C.O.	13	5	5	2	6	11	4	46
Inserciones de Cesiba a Empresas Ordinarias, provenientes del C.O.	0	5	1	0	0	1	0	7
TOTAL INSERCIONES CO +CESIBA	13	10	6	2	6	12	4	53

INSERCIONES PRODUCIDAS

periodo 2000- 06

I.L. del C.O. a CESIBA
13 USUARIOS

I.L. de CESIBA a E. O.
7 TRABAJADORES

I.L. del C.O. a E.O.
33 USUARIOS

I.L. de CESIBA, no procedentes
o anteriores al C.O, a E.O.
9 USUARIOS

TOTAL INSERCIONES: 62
Media anual: 9

¿HACIA DONDE VAMOS?

Centro Ocupacional

- **Existe un grupo importante dentro del CO que por su tipología tiende más a Centro de Día. ¿Habrá que abrir un servicio específico en ese sentido?**
- **Reuniones con la Administración para aclarar los términos de CENTRO OCUPACIONAL, CENTRO CON SERVICIOS OCUPACIONALES, CENTROS DE DÍA. En estos momentos la propia administración no tiene claro, aunque estén definidos, la diferencia de usuarios de cada uno de los centros.**
- **Nueva aula taller, ¿qué taller se debe realizar?**
- **Estamos inmersos en conseguir el CERTIFICADO DE CALIDAD.**

¿HACIA DONDE VAMOS?

Centro Especial de Empleo

- ¿Qué líneas de producción deben cerrarse o cambiar?
- Nuevas líneas de producción:
 - PLOTEO Y ESCANEADO DE PLANOS
 - MÁQUINA DE REALIZACIÓN DE SELLOS DE GOMA
- Preparación de un PLAN DE MARKETING
- Estamos inmersos en conseguir el CERTIFICADO DE CALIDAD.

EL CENTRO OCUPACIONAL LA PURÍSIMA y CESIBA

Les dan las gracias
Por la atención recibida

Formamos personas,
Trabajamos con y para personas

¡Paz y Bien!